

czwartek, 25 lutego 2021

 Opracował: Piotr Neidek ([piotr.neidek@mbank.pl](mailto:piotr.neidek@mbank.pl))

## TORPOL S.A.

Bloomberg: TOR PW Equity, ISIN: PLTORPL00016

### Profil spółki

Od niemal 30 lat Torpol zajmuje się kompleksową modernizacją i budową infrastruktury kolejowej dostosowując jej parametry do wymogów stawianych przez unijne i międzynarodowe przepisy o ruchu kolejowym. Był pierwszą prywatną firmą w Polsce, która prowadziła prace przystosowujące linie kolejowe do prowadzenia ruchu pasażerskiego z prędkością 160 km/h. Na terenie miast tworzą zielone torowiska tramwajowe wyposażone w systemy tłumienia drgań i ekrany akustyczne. Będąc liderem branży budownictwa infrastrukturalnego zrealizowali wiele projektów budowy i modernizacji odcinków najważniejszych linii kolejowych, będących krajową częścią paneuropejskich korytarzy transportowych.

<b>Cena bieżąca</b>	12.5 PLN
<b>Poziom Stop-Loss</b>	opisany w komentarzu
<b>Miejsce notowania</b>	Warsaw
<b>Kapitalizacja (mln)</b>	287.13 PLN

<b>Rekomendacje analityków</b>	
<b>Cena docelowa (średnia)*</b>	16.2 PLN
<b>Średni potencjał zmiany</b>	+29.6%
Kupno	1
Trzymaj	1
Sprzedaj	0

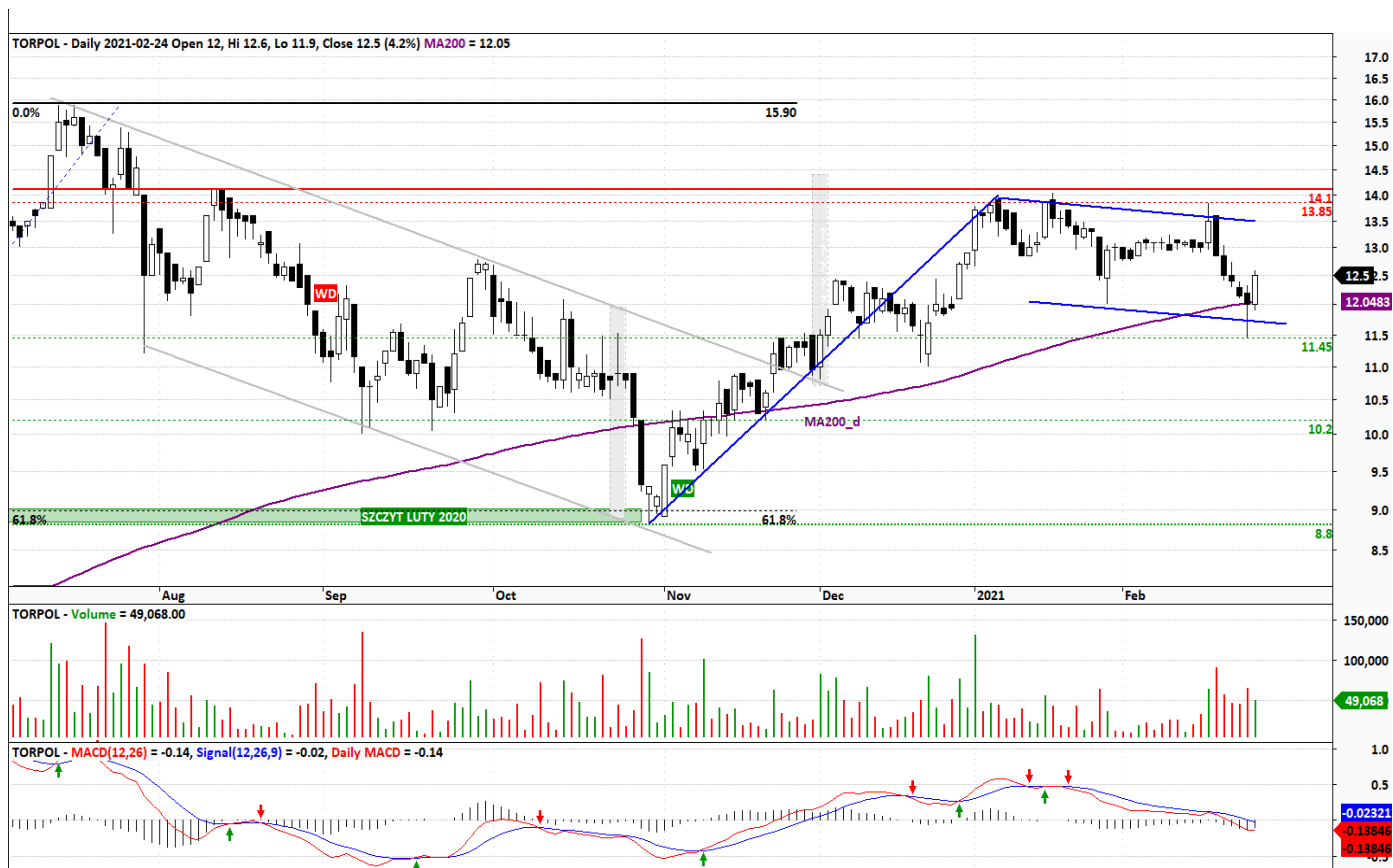
Źródło: Bloomberg, opracowanie własne; \*Cena docelowa (Średnia) – Jest to średnia cena docelowa z rekomendacji wszystkich analityków pokrywających spółkę, które publikowane są w serwisie Bloomberg. Cena docelowa (Średnia) nie stanowi rekomendacji Biura maklerskiego mBanku.

### Komentarz Techniczny

W ostatnich dniach doszło do zatrzymania spadków i zbudowania formacji odwrócenia lokalnego trendu spadkowego. Na uwagę zasługuje pojawienie się młotka czyli formacji świecowej wskazującej na wyczerpanie podaży i powrót popytu. Długi cień tej struktury wyznacza obecnie strefę wsparcia dla byków, które już wczoraj zaakcentowały swoją obecność. Na wykresie pojawiła się biała świeczka, której minimum osadzone jest na średniej dwustustusyjnej MA200\_d, co dodatkowo zachęca do zwyżki.

Zasięg wzrostów liczony wg szerokości wyłamanego w listopadzie kanału, został prawie w całości wypełniony, a tym samym ważność wcześniejszych wskazań traci na znaczeniu. Obecnie na uwagę zasługuje formacja flagi, wg której potencjalny zasięg wskazuje na strefę 18zł. Tego typu prognoza wymaga jeszcze potwierdzenia w postaci wybicia średnioterminowego oporu 14.1zł, niemniej jednak dotychczasowa sytuacja techniczna pozostaje optymistyczna.

Nową strefą obrony dla byków staje się przedział punktowy wyznaczony przez średnią MA200\_d i ostatnie denko. Dopóki dzienna cena zamknięcia wypada nie niżej niż 11.45, dopóty układ kresek pozostaje na korzyść dalszych wzrostów.



Wykres dzienny, świecowy nieuwzględniający prawa z akcji. Opracowanie własne na podstawie statica

**Biuro Maklerskie mBanku**

ul. Prosta 18  
00-850 Warszawa  
[www.mbank.pl/mDM](http://www.mbank.pl/mDM)

**Zespół Prywatnego Maklera**

Kamil Szymański, dyrektor  
[kamil.szymanski@mbank.pl](mailto:kamil.szymanski@mbank.pl)

Jarosław Banasiak  
tel. +48 22 697 4870  
[jaroslaw.banasiak@mbank.pl](mailto:jaroslaw.banasiak@mbank.pl)

Joanna Gębal  
tel. +48 22 697 4762  
[joanna.gebal@mbank.pl](mailto:joanna.gebal@mbank.pl)

Rafał Włóka  
tel. +48 22 697 4809  
[rafal.wloka@mbank.pl](mailto:rafal.wloka@mbank.pl)

Marcin Bieguński  
tel. +48 22 697 4984  
[marcin.biegunski@mbank.pl](mailto:marcin.biegunski@mbank.pl)

Paweł Rudowski  
tel. +48 22 697 4852  
[pawel.rudowski@mbank.pl](mailto:pawel.rudowski@mbank.pl)

**Zespół Wsparcia**

Piotr Neidek, analiza techniczna  
[piotr.neidek@mbank.pl](mailto:piotr.neidek@mbank.pl)

Remigiusz Lemke, rynki zagraniczne  
[remigiusz.lemke@mbank.pl](mailto:remigiusz.lemke@mbank.pl)

Krzysztof Pakulski  
[krzysztof.pakulski@mbank.pl](mailto:krzysztof.pakulski@mbank.pl)

**Departament Sprzedaży Instytucjonalnej**

Piotr Gawron, dyrektor  
tel. +48 22 697 4895  
[piotr.gawron@mbank.pl](mailto:piotr.gawron@mbank.pl)

**Departament Analiz**

Kamil Kliszcz, dyrektor  
tel. +48 22 438 2402  
[kamil.kliszcz@mbank.pl](mailto:kamil.kliszcz@mbank.pl)

Niniejsze opracowanie z analizy technicznej bazuje na zasadach Teorii Dow'a i Teorii Fal Elliotta. Do oceny sytuacji technicznej wykorzystywane są japońskie oraz amerykańskie techniki analizowania formacji. W opracowaniu uwzględniono oscylatory mierzące tempo zmian cen takie jak MACD, RSI, ROC, oraz Stochastic. Do wyznaczenia poziomu oporu oraz wsparcia wykorzystywane są ceny OHLC, średnie ruchome, formacje cenowe kontynuacji jak i odwrócenia trendu, zniesienia Fibonacciego oraz geometria rynku.

## Użyte skróty:

AT	Analiza Techniczna
BUY	Sygnal kupna wygenerowany przez narzędzia analizy technicznej
EMA_w	Układ tygodniowych eksponentylnych średnich kroczących z przedziału 5-60 obserwacji
FAKE	Układ wskazujący na fałszywe wybitcie oporu lub fałszywe przełamanie wsparcia i skutkujące zmianą trendu.
G&R, oG&R	Formacja techniczna Głowa i Ramiona, odwrócona Głowa i Ramiona
HV, UHV	High Volume, Ultra High Volume – wysoki, bardzo wysoki wolumen
INOUT	Powrót do strefy konsolidacji czy powrót do formacji wskutek fałszywego sygnału kupna lub sprzedaży.
MA200_d	200sesyjna średnia krocząca wyliczona w oparciu o dzienną cenę zamknięcia
MA200_w	200-tygodniowa średnia krocząca wyliczona w oparciu o tygodniową cenę zamknięcia
OHLC	Wartość liczbowa zwracająca cenę otwarcia, cenę maksymalną, cenę minimalną i cenę zamknięcia dla danego interwału
SELL	Sygnal sprzedaży wygenerowany przez narzędzia analizy technicznej
SL	Poziom stop loss, którego przełamanie oznacza zanegowanie powstałego sygnału
SowC	Sekwencja tygodniowych świeczek o okazałych korpusach w tym samym kolorze wskazująca na dominację trendu.
TP	Poziom oznaczający zasięg wertykalnej fali w ramach wygenerowanego sygnału
WD	Wykres Dnia – moment opracowania Wykresu Dnia opisującego wcześniejszą sytuację techniczną omawianego instrumentu finansowego.

Dokument sporządzony został w Departamencie Rynków Regulowanych mBanku S.A. w celu promocji i reklamy, zgodnie z § 20 ust. 1 rozporządzenia Ministra Finansów z dnia 30 maja 2018 r. w sprawie trybu i warunków postępowania firm inwestycyjnych, banków, o których mowa w art. 70 ust. 2 ustawy o obrocie instrumentami finansowymi, oraz banków powierniczych (Dz. U. 2018 poz. 1112). Dokument nie stanowi badania inwestycyjnego ani publikacji handlowej w rozumieniu Rozporządzenia Delegowanego Komisji (UE) 2017/565 z dnia 25 kwietnia 2016 r. uzupełniającego dyrektywę Parlamentu Europejskiego i Rady 2014/65/UE w odniesieniu do wymogów organizacyjnych i warunków prowadzenia działalności przez firmy inwestycyjne oraz pojęć zdefiniowanych na potrzeby tej dyrektywy. Dokument nie stanowi również doradztwa inwestycyjnego ani oferty w rozumieniu art. 66 § 1 Kodeksu cywilnego. Opracowanie sporządzone zostało w oparciu o najlepszą wiedzę autorów, popartą informacjami z wiarygodnych rynkowych źródeł. Wszelkie oceny zawarte w niniejszym dokumencie wyrażają opinie w dniu wydania materiału i mogą być zmienione przez autorów bez uprzedniego powiadomienia. Informacje zawarte w niniejszej publikacji oparte są na danych uzyskanych ze źródeł, które Biuro Maklerskie mBanku działając w dobrej wierze, uważa za wiarygodne. Biuro Maklerskie mBanku nie gwarantuje jednak dokładności, kompletności ani trafności tych informacji. Biuro Maklerskie mBanku nie jest zobowiązane do aktualizowania ani modyfikowania niniejszej publikacji, ani do informowania jej odbiorców w przypadku, gdy jakkolwiek poruszona w niej kwestia lub zawarta w niej opinia, prognoza, kalkulacja lub szacunek ulegnie zmianie lub stanie się nieaktualne. Dystrybucja lub przedruk części lub całości opracowania możliwa jest za uprzednią pisemną zgodą autorów.