



poniedziałek, 17 stycznia 2022

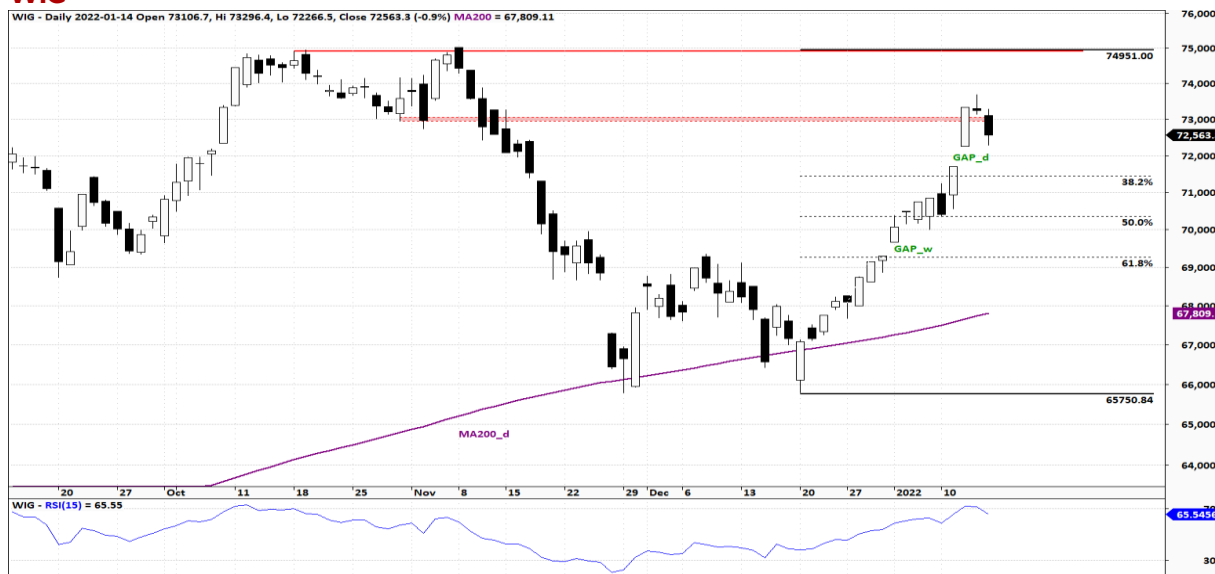
Tydzień na rynkach

Opracował: Piotr Neidek (piotrneidek@mbank.pl)

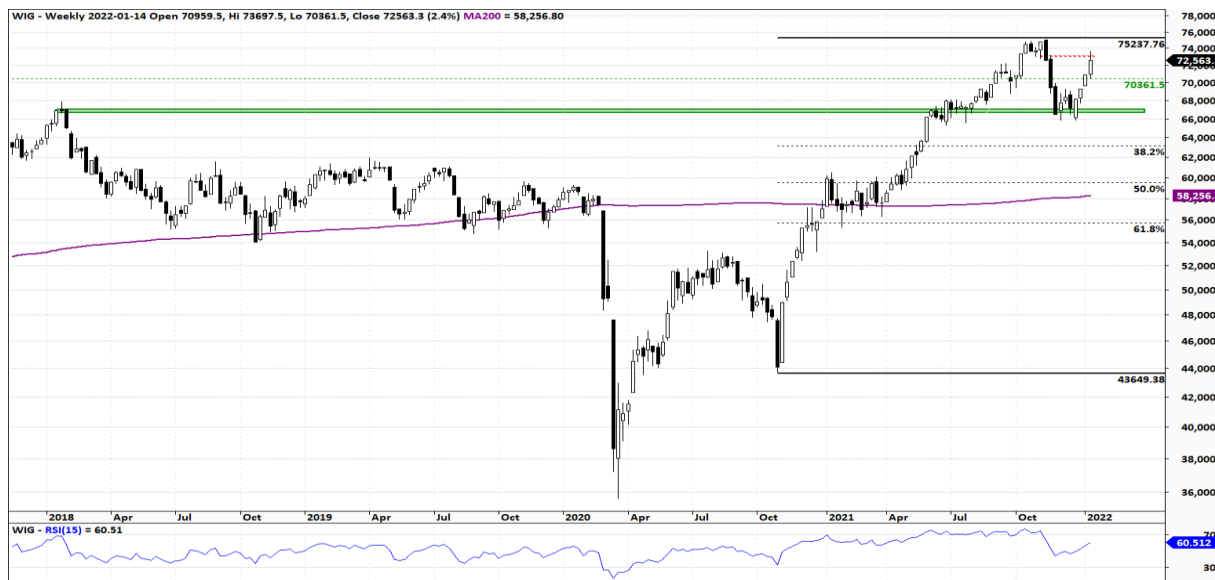
Prosimy o zapoznanie się z oświadczeniem umieszczonym na końcu.

Rynek polski

WIG



Rysunek 1. WIG – wykres dzienny, świecowy. Opracowanie własne na podstawie stooq.pl

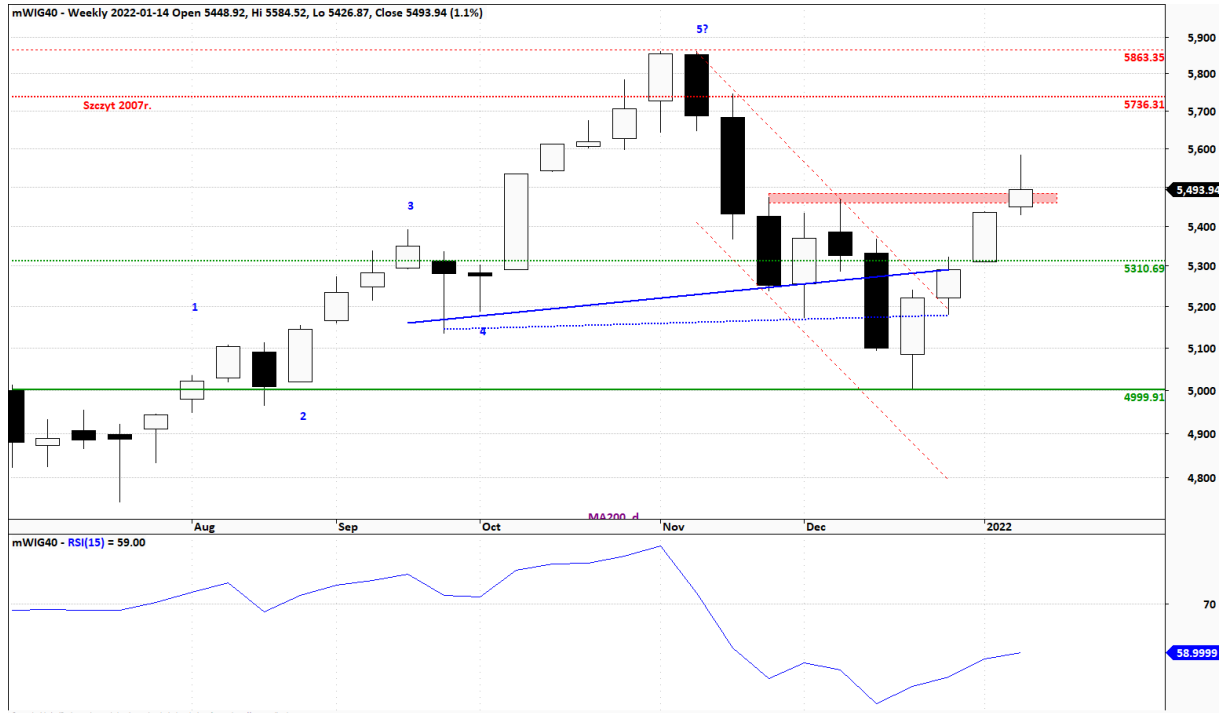


Rysunek 2. WIG – wykres tygodniowy, świecowy. Opracowanie własne na podstawie stooq.pl

Po czterech tygodniach, dzienny impet wzrostów został wyhamowany (rysunek nr1). Pojawiła się formacja gwiazdy wieczornej poprzedzona luką, co może wskazywać na jeden z ostatnich etapów impulsu wzrostowego. Za wcześnie jest na to, aby mówić o hamowaniu hossy, jednakże lokalnie widoczne są oznaki przesilenia. W długim terminie (rysunek 2) WIG znajduje się świeżo po obronie kluczowego wsparcia. Maksima z 2018 r. podręcznikowo spełniły swoją defensywną funkcję, w wyniku czego mogła zostać rozpoczęta budowa nowego impulsu hossy 2020 – 2022r. Z eliottowskiego punktu widzenia zachodzi jednak ryzyko uformowania się np. fali 4 o płaskiej strukturze (reguła zmienności). Wówczas należałoby spodziewać się zatrzymania byków na wysokości tegorocznych szczytów i powrotu na południe. Na uwagę zasługuje zbieżność formacji GAP_w ze zniesieniem 61.8% fali, która mogłaby osiągnąć swoje ekstremum na zeszłorocznym suficie. Jak pokazuje historia ostatnich dekad, niedomknięta tygodniowa luka hossy stanowi w ponad 90% przypadków skuteczny magnes dla WIG i WIG20.



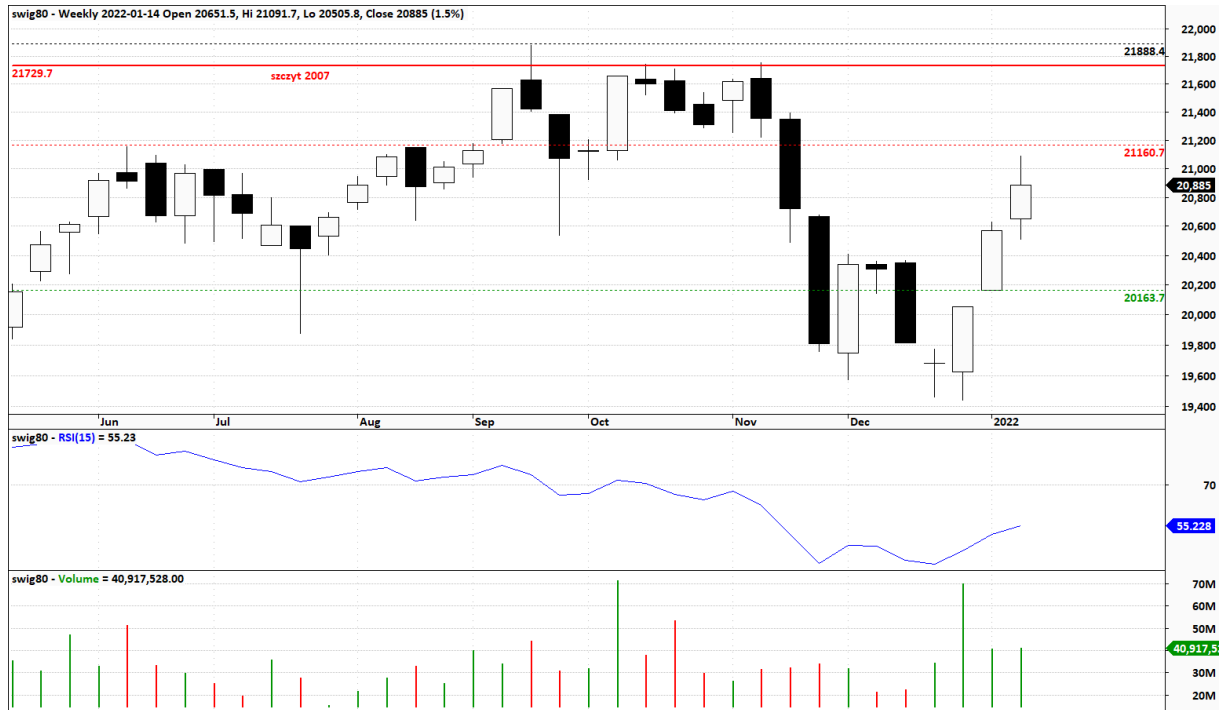
mWIG40



Rysunek 3. mWIG40 – wykres tygodniowy, świecowy. Opracowanie własne na podstawie stoq.pl

Utrzymanie wsparcia zlokalizowanego na wysokości 5310 punktów, pozwoliło utrzymać bykom przewagę. Ostrzeżeniem o słabnącym popycie, może okazać się ostatnia świeczka. Jej długi cień przy małym korpusie, wskazuje na lokalną realizację zysków. Jednakże wybitie kolejnego oporu sprawiło, że droga ku historycznym szczytom pozostaje wciąż otwarta.

sWIG80



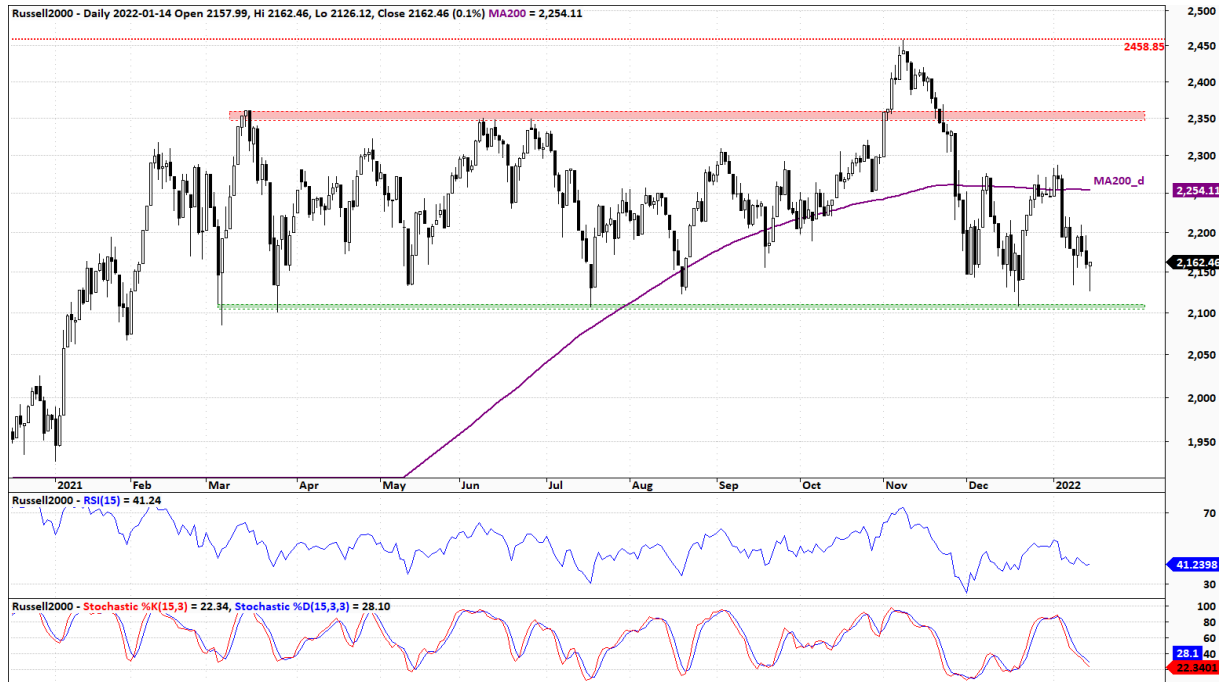
Rysunek 4. sWIG80. Wykres tygodniowy. Opracowanie własne na podstawie stoq.pl

Trzeci wzrostowy tydzień z rzędu, zdaje się potwierdzać trwałą powrót byków na parkiet. Lokalnie pojawił się jednak problem z kontynuacją wzrostów na wysokości czerwcowych szczytów. Za wcześniej jest na to, aby mówić o zatrzymaniu zwwyżki w ramach formowania się prawego ramienia G&R. Z podręcznikowego punktu widzenia, ryzyko związane z ww. strukturą jest zasadne, jednakże układ tygodniowych świeczek, momentum oraz utrzymane wsparcia, przemawiają za kontynuacją hossy.



Rynki zagraniczne

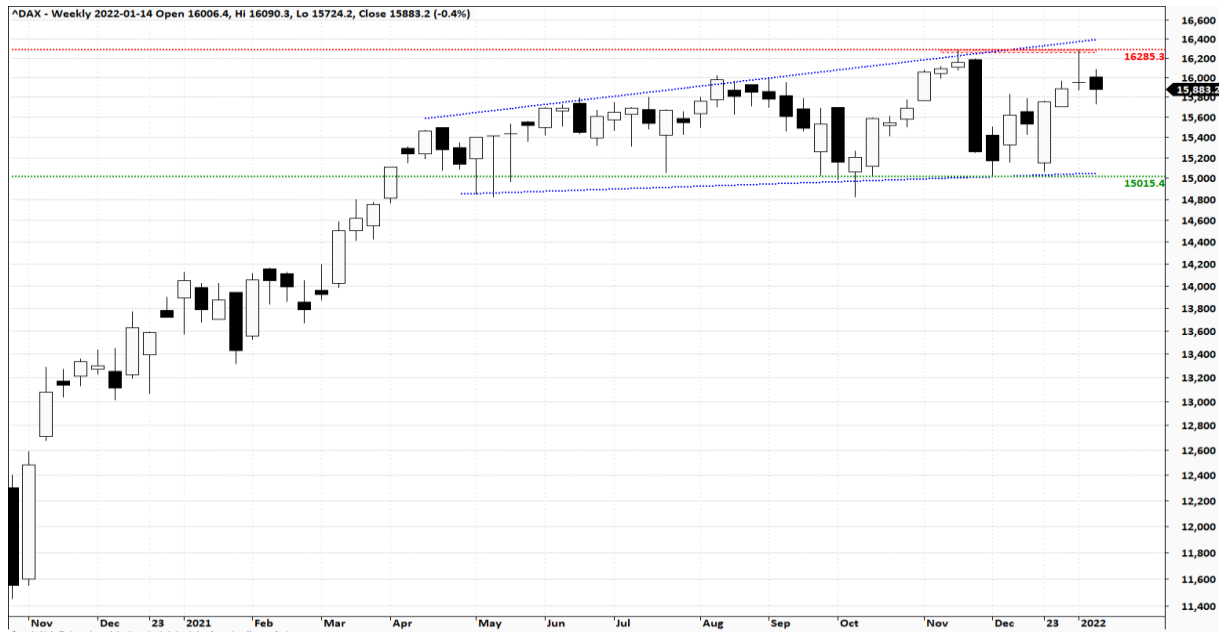
Russell2000



Rysunek 5. Russell2000 - wykres dzienny, świecowy. Opracowanie własne na podstawie Bloomberg

Strefa 2100-2150 od roku czasu pełni rolę wsparcia. Każdorazowe dotarcie indeksu w okolice 2150 skutkowało wyprowadzeniem wzrostowej kontry. Na korzyść takiej koncepcji przemawia piątkowa formacja młotka. Z drugiej strony listopadowy FAKE na wysokości historycznych szczytów oraz powrót benchmarku do wnętrza konsolidacji, może wymagać pułapki bessy w postaci przerwania 2100.

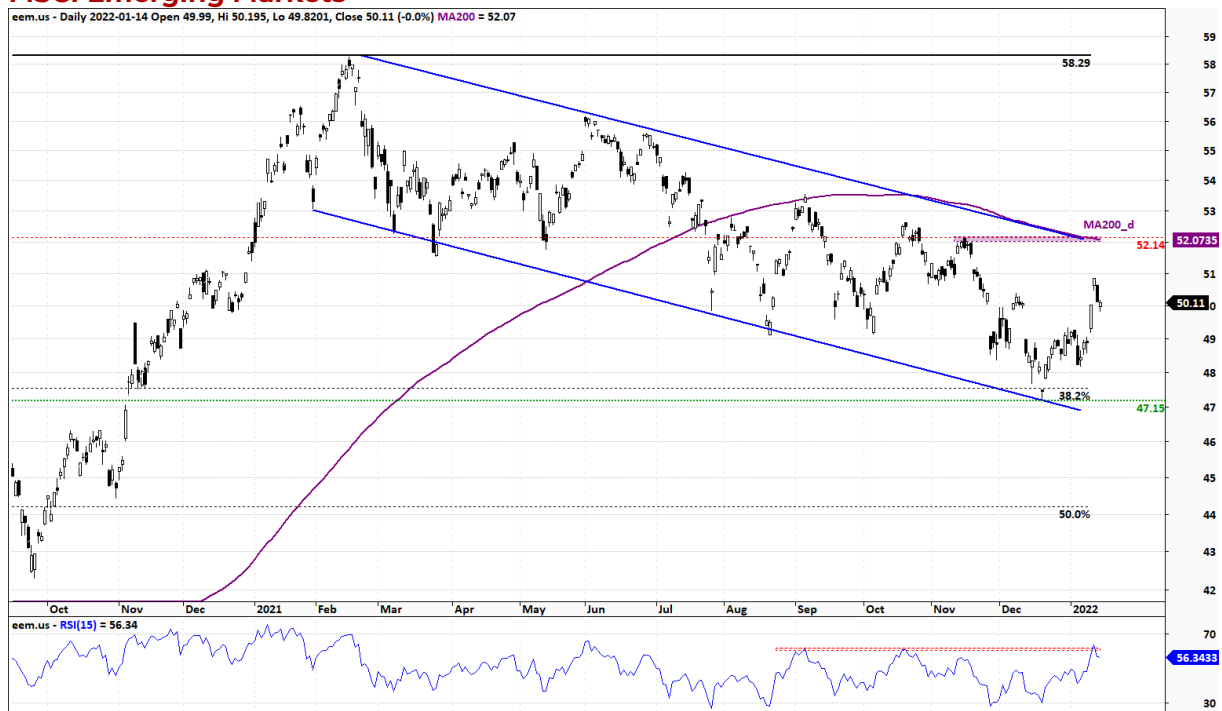
DAX



Rysunek 6. DAX - wykres tygodniowy, świecowy. Opracowanie własne na podstawie stooq.pl

Słabnąca druga i trzecia linia Deutsche Boerse skutecznie blokuje ucieczkę indeksu blue chips na północ. Formacja doji została w części potwierdzona przez czarną świeczkę, co może zapowiadać korektę na niemieckim parkiecie. Benchmark czterdziestu największych spółek pozostaje wewnątrz długoterminowego trójkąta, bez wybiecia którego byki nie mają zgody na wykonanie kolejnej fali hossy. Negatywny wpływ na dalsze zachowanie się niemieckiej Xetry ma podwójny szczyt, jaki został uformowany w okresie grudzień-styczeń.

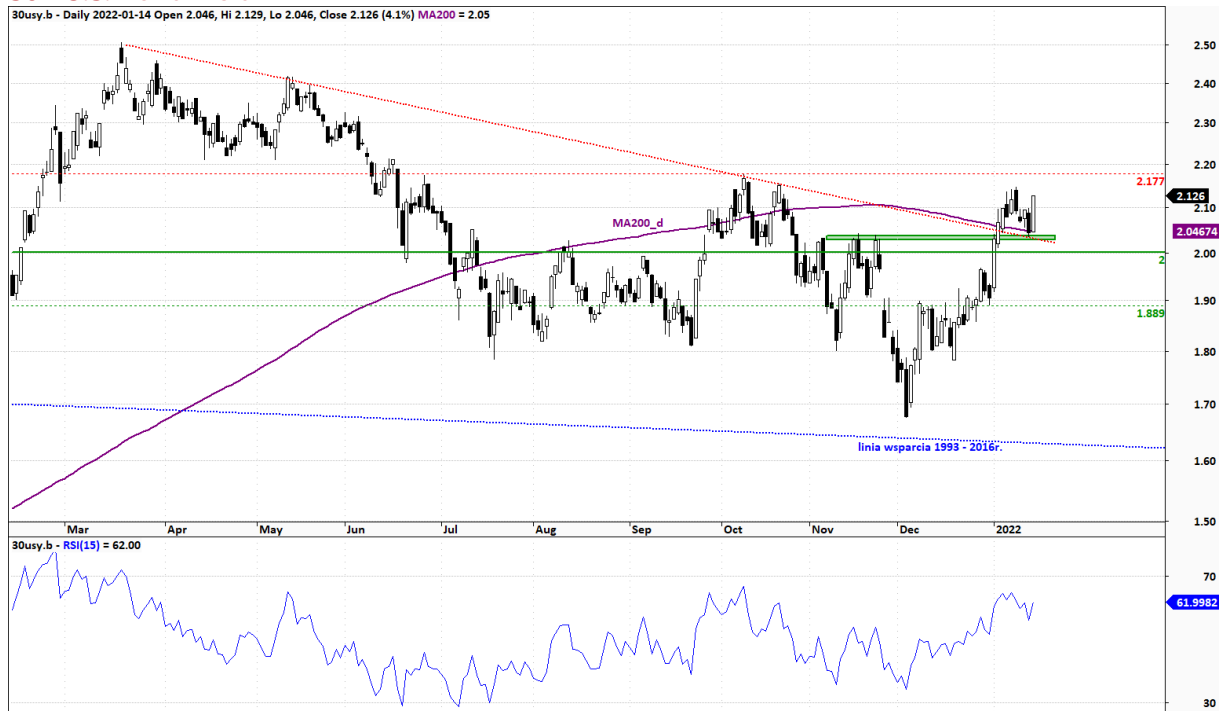
MSCI Emerging Markets



Rysunek 7. iShares MSCI Emerging Markets ETF – wykres dzienny, świecowy. Opracowanie własne na podstawie stooq.pl

Nowe, kilkumiesięczne maksima, nadal nie zmieniają średnioterminowej sytuacji technicznej. Kanał pozostaje nienaruszony a trend w nim jest spadkowy. Lokalne podbicie, pomimo tego, że wygląda na nowy impuls hossy, jak na razie stanowi element złożonej korekty spadkowej. Dopiero wybiecie listopadowego szczytu pozwoliłoby na zmianę rozkładu sił w średnim terminie.

30Y U.S. Bond Yield



Rysunek 8. 30Y U.S. Bond Yield – wykres dzienny, świecowy. Opracowanie własne na podstawie stooq.pl

Kilkudniowe spadki okazały się jedynie korektą po wybieciu oporów. Test nowego wsparcia, w postaci średniej dwustusecyjnej i linii trendu spadkowego, wypadł korzystnie dla byków. Impet wciąż wspiera dalszą wyżkę, podobnie jak układ tygodniowych świeczek. Jeżeli jednak psychologiczny poziom 2.00 zostałyby przerwane, wówczas ostatnie podbicie okazałoby się jedynie pułapką hossy zachęcającą do powrotu na zeszłoroczne minima.

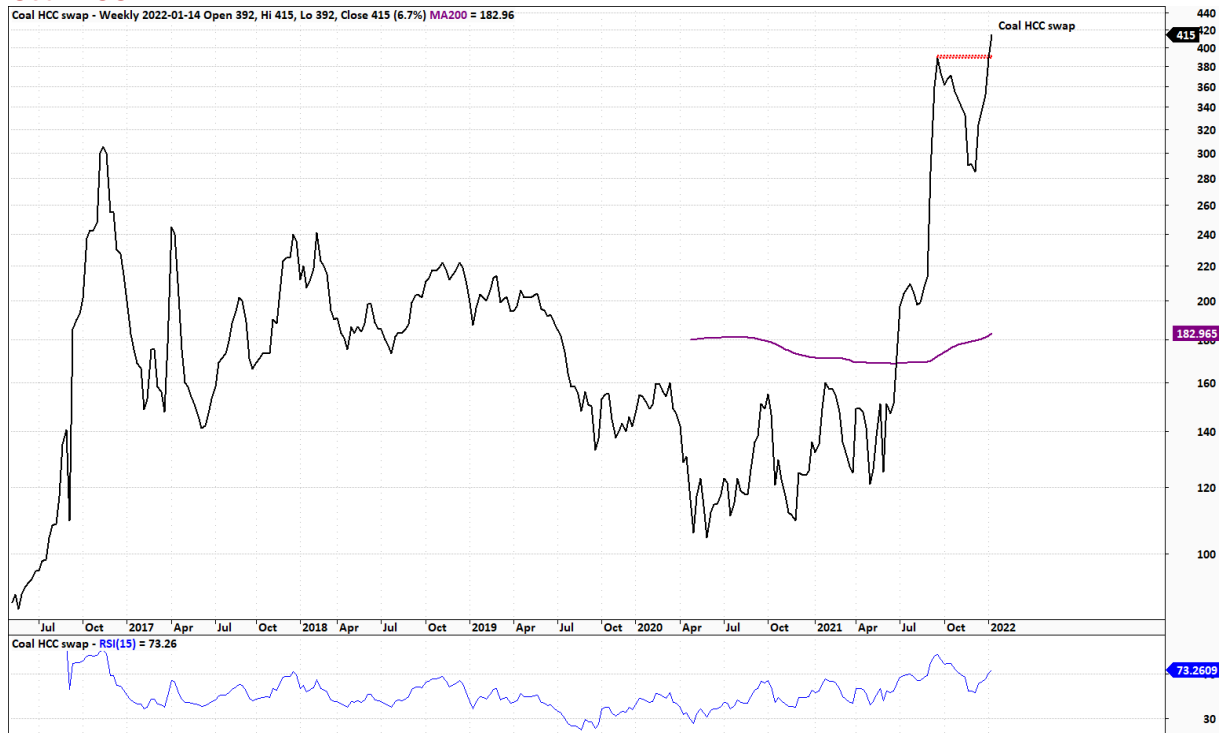
EURUSD



Rysunek 9. EURUSD – wykres dzienny, świecowy. Opracowanie własne na podstawie stooq.pl

Pułapka hossy czy może jednak dalszy etap procesu zmiany trendu spadkowego? Kurs wybił się z kanału generując kolejny sygnał kupna. Obecnie trwa test nowopowstałego wsparcia i w przypadku jego pozytywnego zakończenia, EURUSD otrzyma zielone światło do wyprowadzenia kontry na północ. O układzie typu FAKE będzie można mówić dopiero, gdy dzienne close wypadnie poniżej 1.1376.

Coal HCC



Rysunek 10. Coal HCC swap – wykres tygodniowy, liniowy. Opracowanie własne na podstawie Bloomberg

Nowe, historyczne maksima cen węgla koksującego, wpasowują się w dotychczasowy trend wzrostowy. Wybicie długoterminowych oporów otwiera drogę do nigdy wcześniej nieeksplorowanych terenów. Wykupienie ostrzeża przed korektą, jednakże takowa już miała miejsce w okresie wrzesień-grudzień 2021r.

**mBank S.A.**

Prosta 18
00-850 Warszawa
www.mbank.pl/mDM

Zespół Prywatnego Maklera

Kamil Szymański, dyrektor
kamil.szymanski@mbank.pl

Jarosław Banasiak
jaroslaw.banasiak@mbank.pl

Joanna Gębal
tel. 22 697 4762
joanna.gebal@mbank.pl

Rafał Włóka
tel. 22 697 4809
rafal.wloka@mbank.pl

Marcin Biegunski
tel. 22 697 4984
marcin.biegunski@mbank.pl

Paweł Rudowski
tel. 22 697 4852
pawel.rudowski@mbank.pl

Zespół Wsparcia

Rafał Sadoch, koordynator
rafal.sadoch@mbank.pl

Piotr Neidek, analiza techniczna
piotr.neidek@mbank.pl

Remigiusz Lemke, rynki zagraniczne
remigiusz.lemke@mbank.pl

Krzysztof Pakulski, rynki zagraniczne
krzysztof.pakulski@mbank.pl

Departament Sprzedaży Instytucjonalnej

Piotr Gawron, dyrektor
tel. 22 697 4895
piotr.gawron@mbank.pl

Departament Analiz

Kamil Kliszcz, dyrektor
tel. 22 438 2402
kamil.klischcz@mbank.pl

Niniejsze opracowanie z analizy technicznej bazuje na zasadach Teorii Dow'a i Teorii Fal Elliotta. Do oceny sytuacji technicznej wykorzystywane są japońskie oraz amerykańskie techniki analizowania formacji. W opracowaniu uwzględniono oscylatory mierzące tempo zmian cen takie jak MACD, RSI, ROC, oraz Stochastic. Do wyznaczenia poziomu oporu oraz wsparcia wykorzystywane są ceny OHLC, średnie ruchome, formacje cenowe kontynuacji jak i odwrócenia trendu, zniesienia Fibonacciego oraz geometria rynku.

Użyte skróty:

AT	Analiza Techniczna
BUY	Sygnal kupna wygenerowany przez narzędzia analizy technicznej
EMA_w	Układ tygodniowych eksponentywnych średnich kroczących z przedziału 5-60 obserwacji
FAKE	Układ wskazujący na fałszywe wybicie oporu lub fałszywe przełamanie wsparcia i skutkujące zmianą trendu.
G&R, oC&R	Formacja techniczna Głowa i Ramiona, odwrócona Głowa i Ramiona
HV, UHV	High Volume, Ultra High Volume – wysoki, bardzo wysoki wolumen
INOUT	Powrót do strefy konsolidacji czy powrót do formacji wskutek fałszywego sygnału kupna lub sprzedaży.
MA200_d	200sesyjna średnia krocząca wyliczona w oparciu o dzienną cenę zamknięcia
MA200_w	200-tygodniowa średnia krocząca wyliczona w oparciu o tygodniową cenę zamknięcia
OHLC	Wartość liczbowa zwracająca cenę otwarcia, cenę maksymalną, cenę minimalną i cenę zamknięcia dla danego interwału
SELL	Sygnal sprzedaży wygenerowany przez narzędzia analizy technicznej
SL	Poziom stop loss, którego przełamanie oznacza zanegowanie powstałego sygnału
SowC	Sekwencja tygodniowych świeczek o okazałych korpusach i warunków prowadzenia działalności przez firmy inwestycyjne oraz pojęć zdefiniowanych na potrzeby tej dyrektywy.
TP	Poziom oznaczający zasięg wertykalnej fali w ramach wygenerowanego sygnału
WD	Wykres Dnia – moment opracowania Wykresu Dnia opisującego wcześniejszą sytuację techniczną omawianego instrumentu finansowego.

Dokument sporządzony został w Departamencie Rynków Regulowanych mBanku S.A. w celu promocji i reklamy, zgodnie z § 20 ust. 1 rozporządzenia Ministra Finansów z dnia 30 maja 2018 r. w sprawie trybu i warunków postępowania firm inwestycyjnych, banków, o których mowa w art. 70 ust. 2 ustawy o obrocie instrumentami finansowymi, oraz banków powierniczych (Dz. U. 2018 poz. 1112). Dokument nie stanowi badania inwestycyjnego ani publikacji handlowej w rozumieniu Rozporządzenia Delegowanego Komisji (UE) 2017/565 z dnia 25 kwietnia 2016 r. uzupełniającego dyrektywę Parlamentu Europejskiego i Rady 2014/65/UE w odniesieniu do wymogów organizacyjnych i warunków prowadzenia działalności przez firmy inwestycyjne oraz pojęć zdefiniowanych na potrzeby tej dyrektywy. Dokument nie stanowi również doradztwa inwestycyjnego ani oferty w rozumieniu art. 66 § 1 Kodeksu cywilnego. Opracowanie sporządzone zostało w oparciu o najlepszą wiedzę autorów, popartą informacjami z wiarygodnych rynkowych źródeł. Wszelkie oceny zawarte w niniejszym dokumencie wyrażają opinie w dniu wydania materiału i mogą być zmienione przez autorów bez uprzedniego powiadomienia. Informacje zawarte w niniejszej publikacji oparte są na danych uzyskanych ze źródeł, które Biuro Maklerskie mBanku działając w dobrej wierze, uważa za wiarygodne. Biuro Maklerskie mBanku nie gwarantuje jednak dokładności, kompletności ani trafności tych informacji. Biuro Maklerskie mBanku nie jest zobowiązane do aktualizowania ani modyfikowania niniejszej publikacji, ani do informowania jej odbiorców w przypadku, gdy jakkolwiek poruszona w niej kwestia lub zawarta w niej opinia, prognoza, kalkulacja lub szacunek ulegnie zmianie lub stanie się nieaktualne. Dystrybucja lub przedruk części lub całości opracowania możliwa jest za uprzednią pisemną zgodą autorów.