

poniedziałek, 9 maja 2022

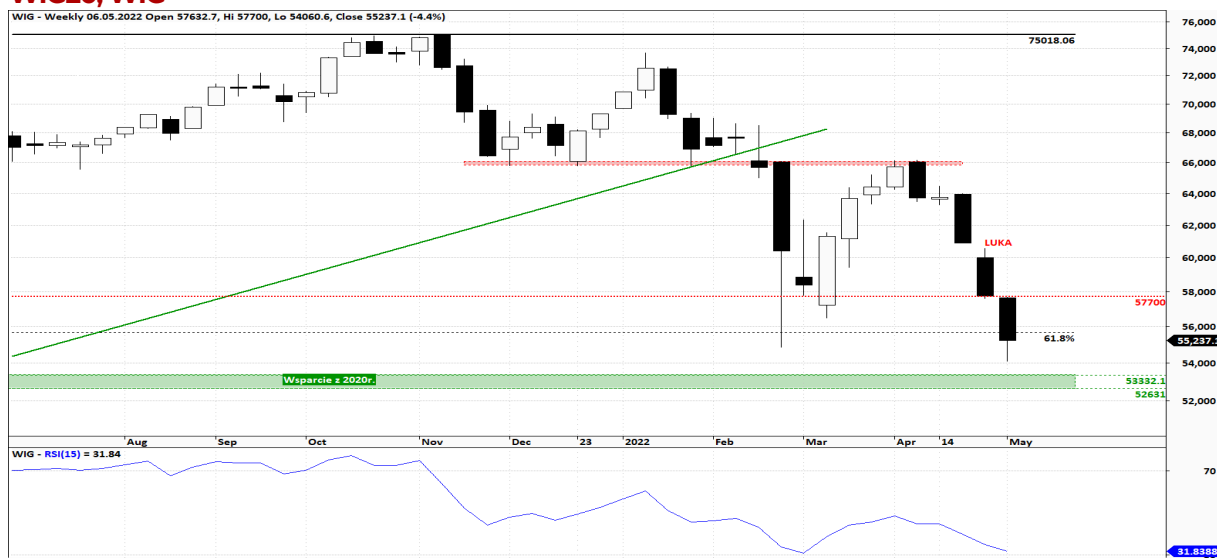
Tydzień na rynkach

Opracował: Piotr Neidek (piotrneidek@mbank.pl)

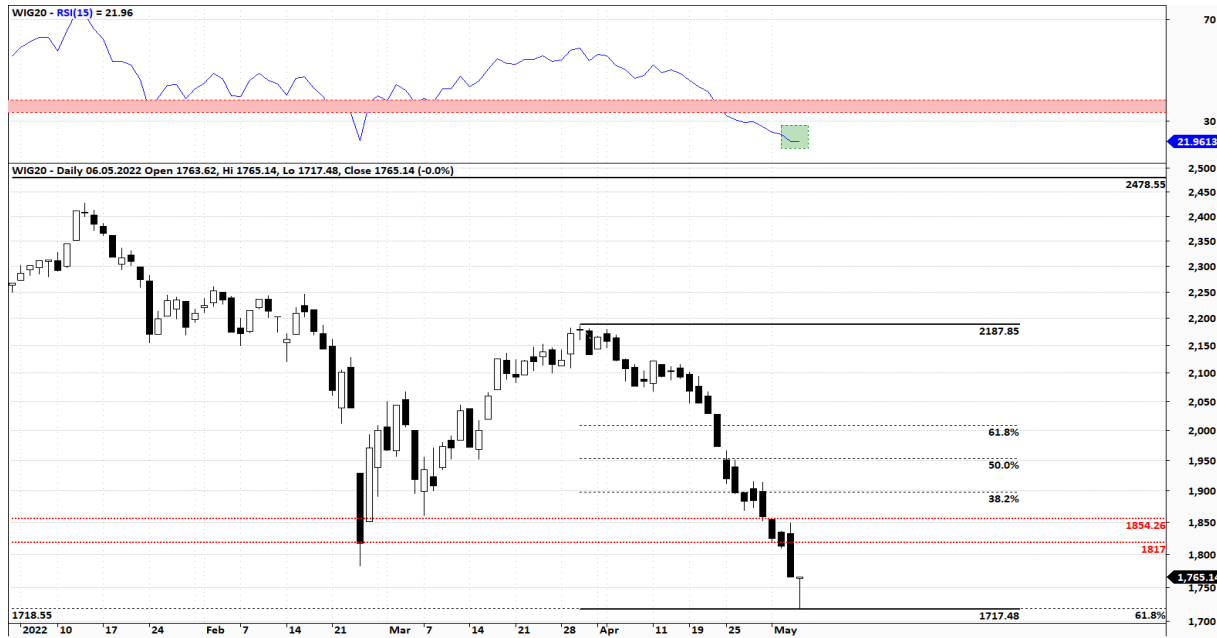
Prosimy o zapoznanie się z oświadczeniem umieszczonym na końcu.

Rynek polski

WIG20, WIG



Rysunek 1. WIG – wykres tygodniowy, świecowy. Opracowanie własne na podstawie stooc.pl



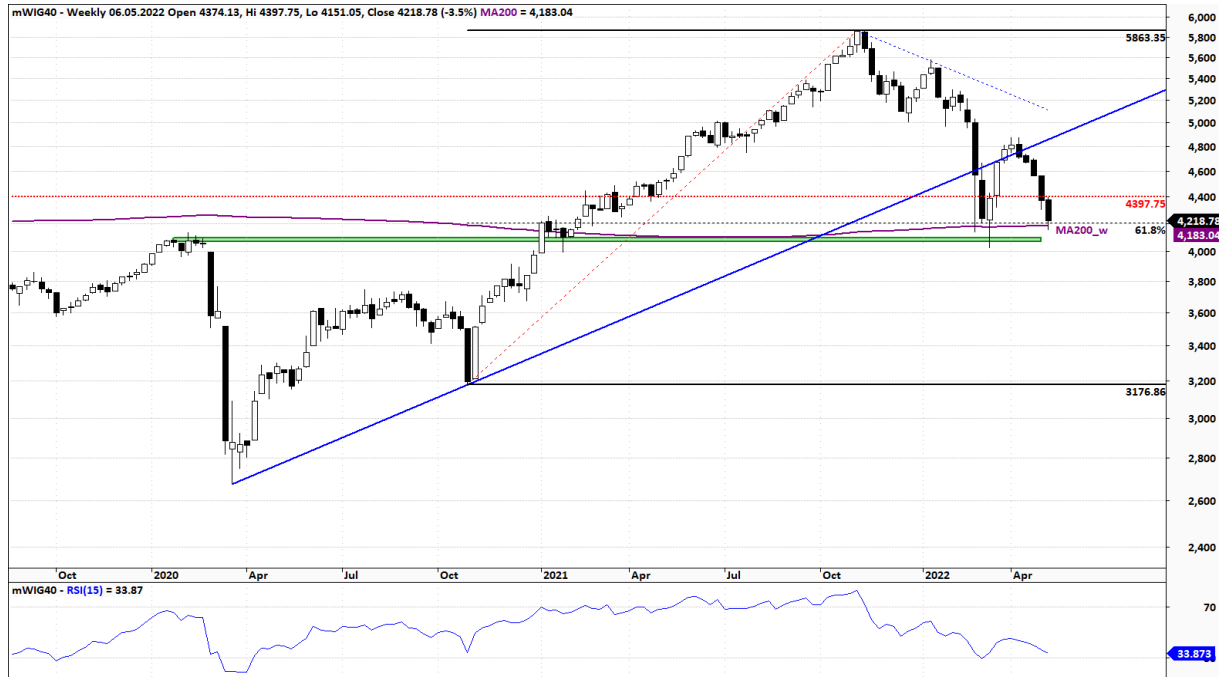
Rysunek 2. WIG20 – wykres dzienny, świecowy. Opracowanie własne na podstawie stooc.pl

WIG zakończył najdłuższą w historii sekwencję czarnych świeczek. Przez 15 sesji z rzędu indeks zamykał się poniżej swojego otwarcia. Tego typu zjawisko raczej nie można uznać za aberrację w hossie, a dowód istnienia bessy w pełnym wymiarze. Nowe, roczne minima potwierdzają rynek niedźwiedzia, co nie oznacza, że nie pojawią się korekty wzrostowe. Do jednej z nich może się właśnie przygotowywać rynek.

WIG20 zatrzymał się na wysokości 61.8% zniesienia poprzedniej fali hossy. Pojawiła się dzienna formacja młotka. Towarzyszące temu wyprzedanie zdaje się zachęcać do wyprowadzenia wzrostowej kontry. Aby jednak dotychczasowe, podażowe sygnały zostały co najmniej zneutralizowane, WIG20 musiałby do najbliższego piątku wybić 1854. W przypadku benchmarku szerokiego rynku, oporem jest 57700. Bez pokonania ww. poziomów, przewagę nadal posiadają niedźwiedzie.



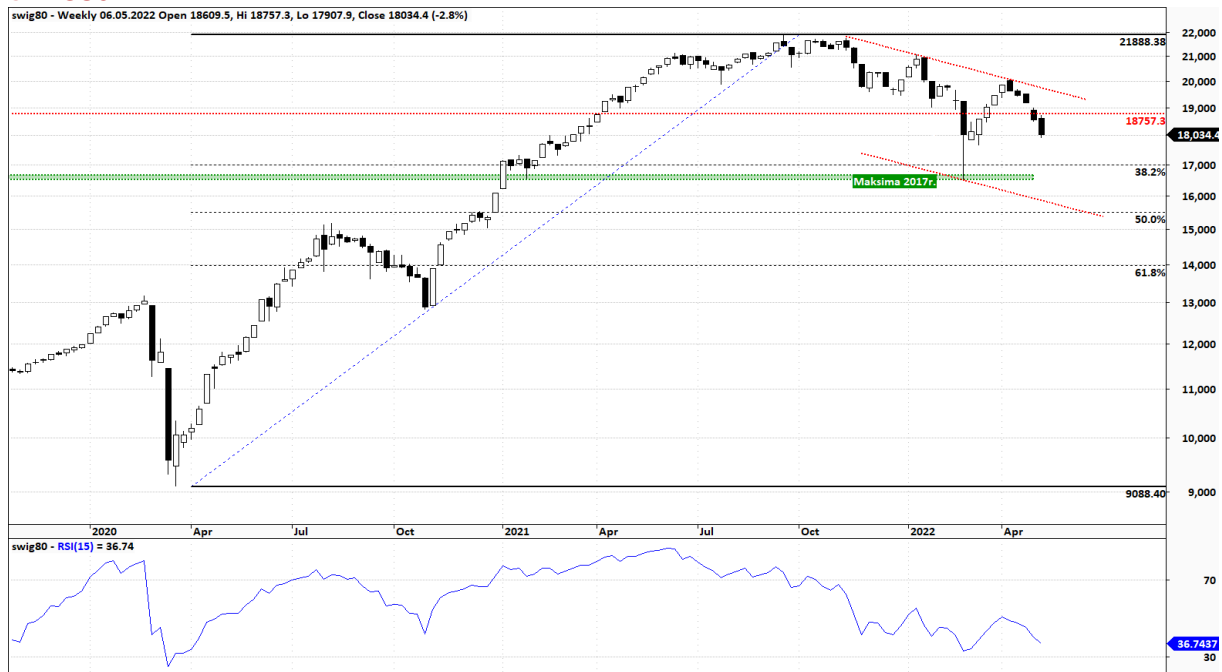
mWIG40



Rysunek 3. mWIG40 – wykres tygodniowy, świecowy. Opracowanie własne na podstawie stooq.pl

Pojawienie się kolejnej, podażowej świeczki zwiększa przewagę niedźwiedzi. Kwietniowe odpadnięcie od linii trendu wzrostowego, zmieniło trajektorię ruchu. Na przeszkodzie w dalszej podróży na południe, stanęły jednak kluczowe strefy wsparcia. Mowa o średniej dwustutygodniowej MA200_w, zniesieniu 61.8% poprzedniej zwyżki oraz maksimach z 2020r. Aby jednak pojawił się popytowy przełom, byki musiałyby do piątku 13.V wybić 4397. Do tej wysokości outlook pozostaje negatywny.

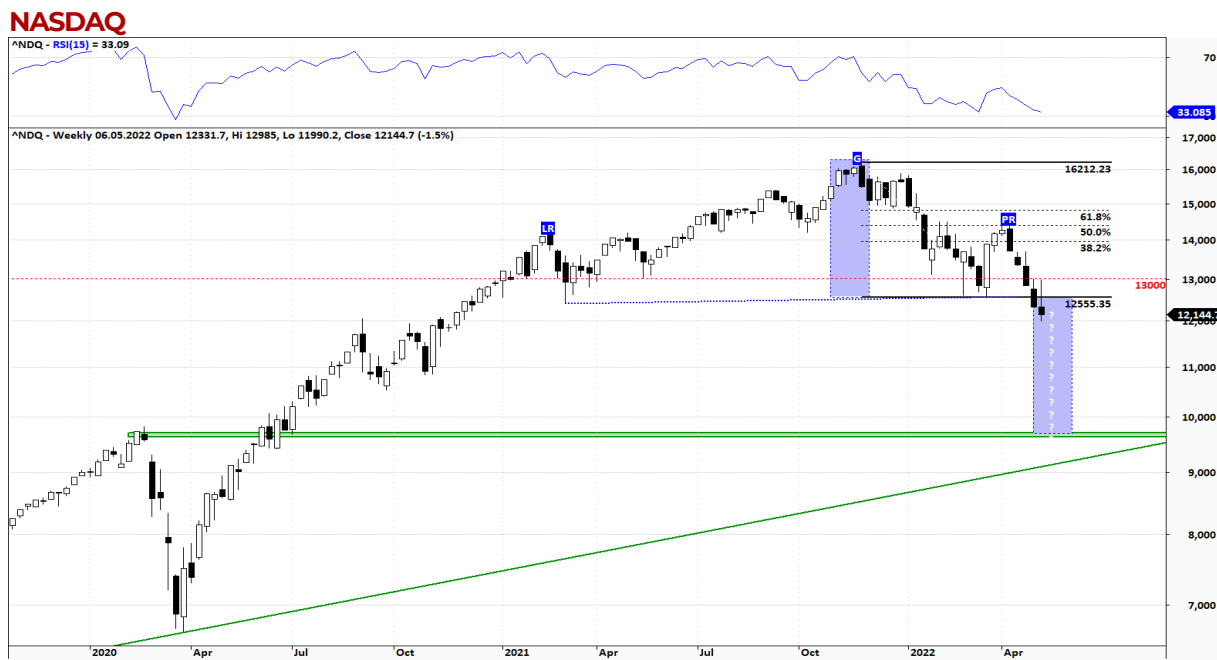
swig80



Rysunek 4. swig80. Wykres tygodniowy. Opracowanie własne na podstawie stooq.pl

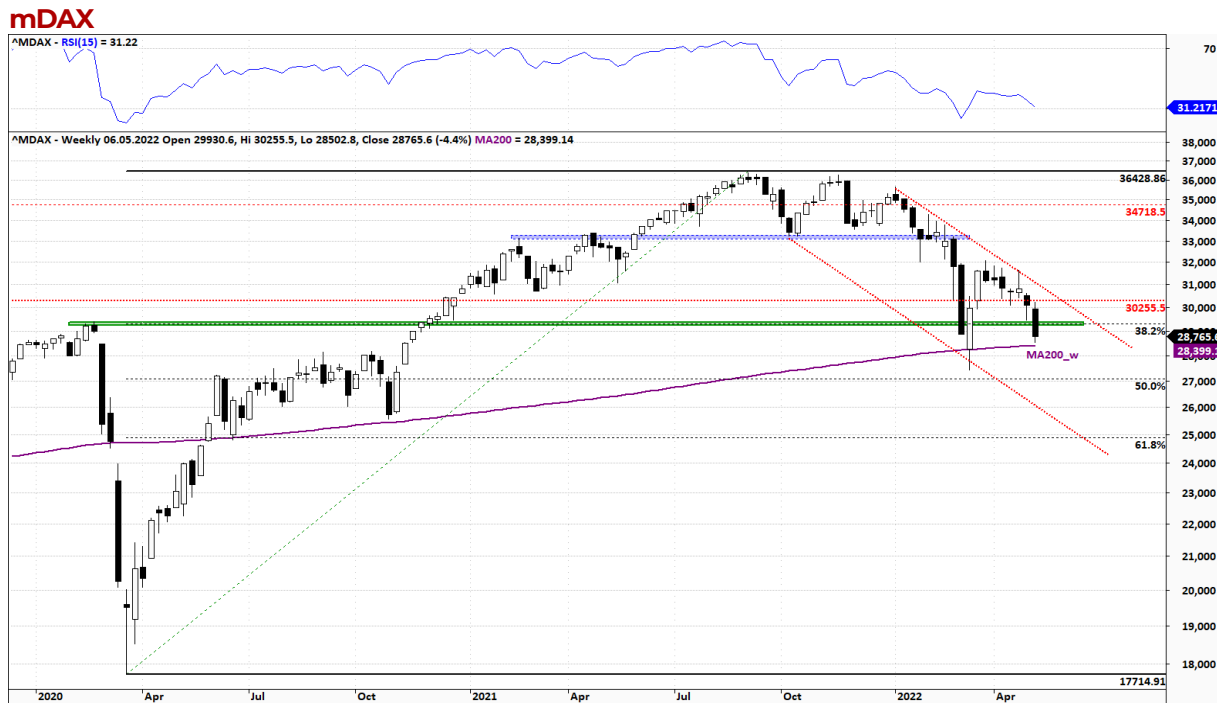
Tygodniowe zamknięcie okazało się jedynie o 4 oczka wyższe od lutowego denka (wg cen close). Po wygenerowaniu luki bessy pod koniec kwietnia, otwarcie maja okazało się negatywne. Przewaga niedźwiedzi okazała się rośnie. Ze względu na spadkowy charakter ostatnich szczytów, nie można wykluczyć formowania się kanału. Z akademickiego punktu widzenia rośnie ryzyko przerwania długoterminowego wsparcia. W lutym niedźwiedzie zatrzymały się na wysokości szczytów z 2017r. Presja na wstępnym ich test ponownie rośnie. Oporem na najbliższe dni jest zeszytygodniowy sufit czarnej świeczki. Dopóki cena close wypada nie wyżej niż 18757, dopóty przewagę mają ursusy.

Rynki zagraniczne



Rysunek 5. NASDAQ - wykres tygodniowy, świecowy. Opracowanie własne na podstawie stooq.pl

Pomimo próby powrotu nad linię szyi, bykom nie udało się pokonać oporu 13k. Nasdaq ponownie zamknął się poniżej wsparcia, odnotowując najniższe poziomy od listopada 2020r. Potencjalny zasięg spadków, liczony wg formacji G&R, wskazuje na ruch w kierunku lutowego szczytu z 2020r. To oznaczałoby przetestowanie psychologicznej bariery 10000 punktów. O zmianie sentymentu będzie można mówić powyżej 13k. Do tej wysokości outlook pozostaje negatywny.

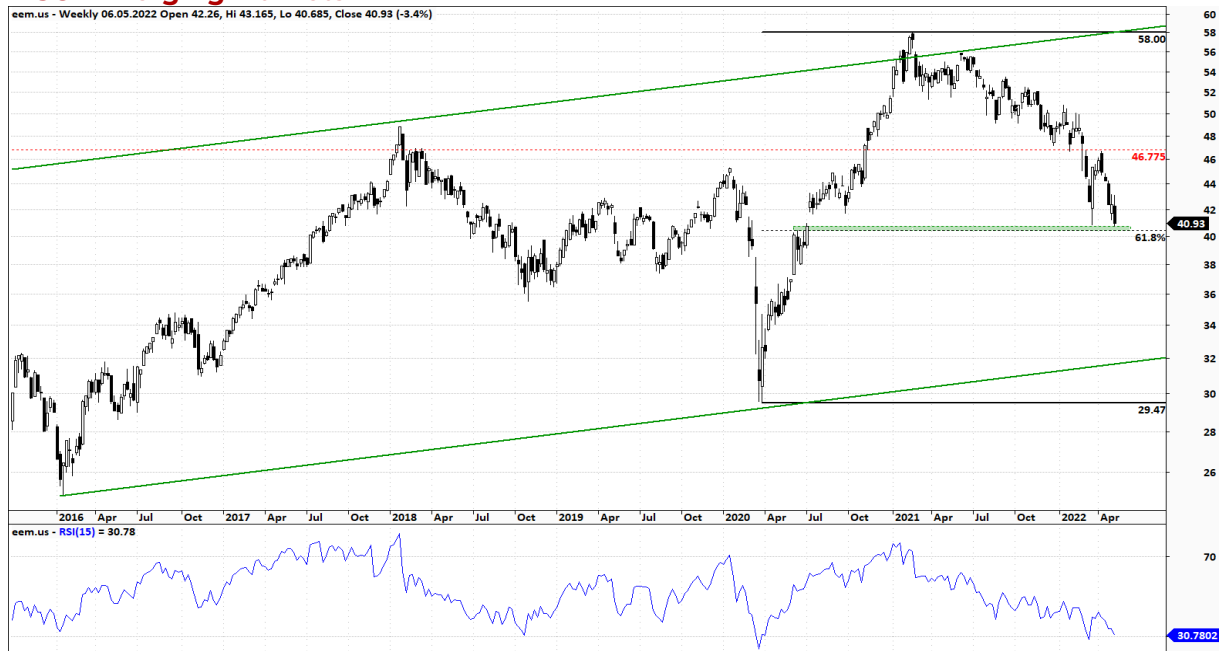


Rysunek 6. mDAX - wykres tygodniowy, świecowy. Opracowanie własne na podstawie stooq.pl

Na Deutsche Boerse niedźwiedzie nadal nie odpuszczają. Liderem spadków okazał się mDAX. Benchmark zamknął tydzień najniżej od listopada 2020r. Szczyty sprzed ponad dwóch lat tym razem nie zatrzymały podaży. Obecnie ratunkiem dla byków może jeszcze okazać się strefa wokół 28k. Właśnie tam przebiega średnia dwustutygodniowa MA200_w, która w lutym zatrzymała przecenę. Oporem na najbliższe dni jest 30255 i do tej wysokości sytuacja techniczna pozostaje spadkowa.



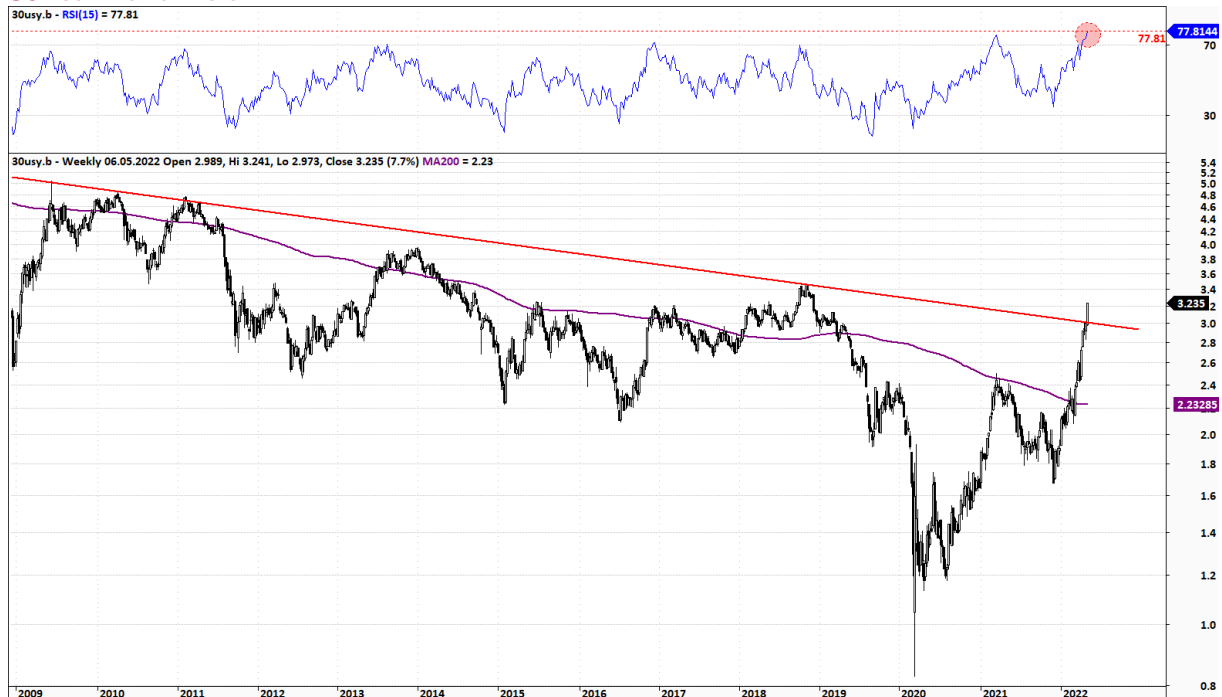
MSCI Emerging Markets



Rysunek 7. iShares MSCI Emerging Markets ETF – wykres tygodniowy, świecowy. Opracowanie własne na podstawie stooq.pl

Ponowny test 61.8% zniżenia poprzedniej fali hossy, może odmienić losy byków. O ile tylko uda się utrzymać strefę 40pkt. w najbliższych dniach. Bessa jak na razie postępuje, a na wykresie brakuje popytowych sygnałów. Także odczyt wskaźnika RSI_w nie jest jeszcze na tyle niski, aby pojawiło się wyprzedanie. Do poprawy sytuacji technicznej wymagane jest wybiecie ostatniego szczytu 46.78 – do tej wysokości w przewadze są ursusy. W przypadku kontynuacji bessy, celem ma prawo okazać się dolne ograniczenie kanału 2016r. – 2022r.

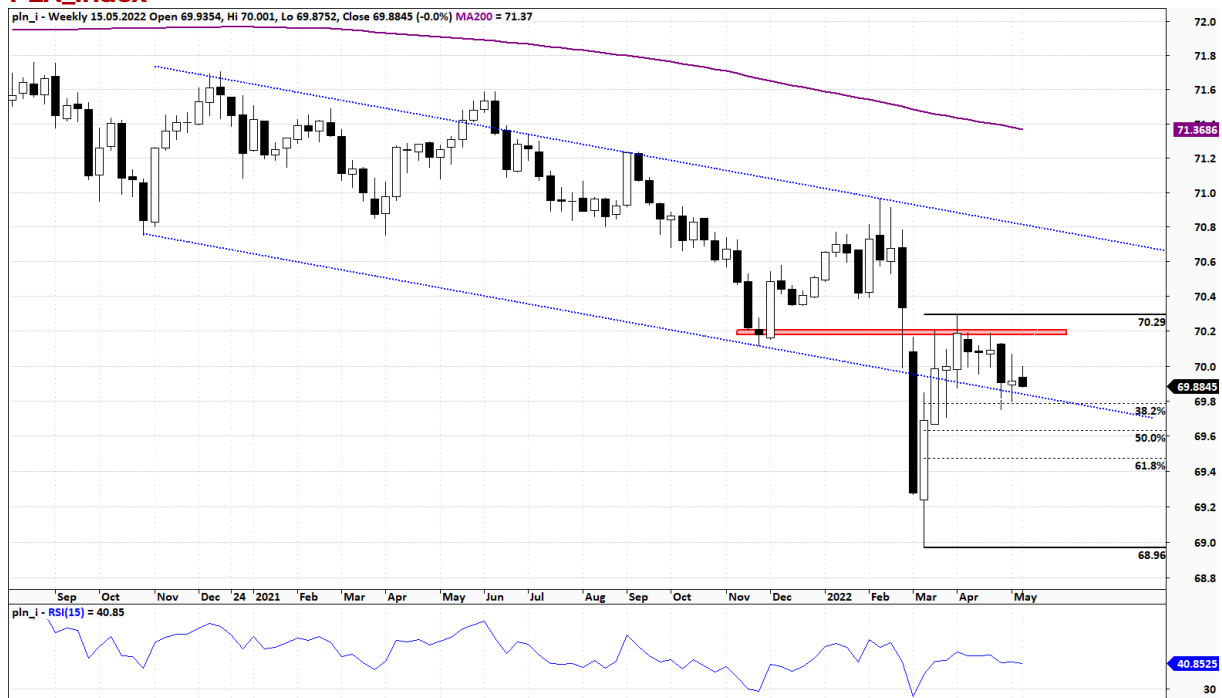
30Year Bond Yield



Rysunek 8. 30Year US Bond Yield – wykres tygodniowy, świecowy. Opracowanie własne na podstawie stooq.pl

Tygodniowy wskaźnik RSI przekroczył poziom 77 punktów. Ostatni raz tak skrajny odczyt miał miejsce w połowie października 1987r. Był to okres, w którym rynki finansowe załamały się. Na uwagę zasługuje fakt, że rentowności naruszyły czterdziestoletnią linię trendu spadkowego. To bezprecedensowe wydarzenie może okazać się zapowiedzią zmiany dotychczasowych reguł panujących na rynkach obligacji jak i akcji.

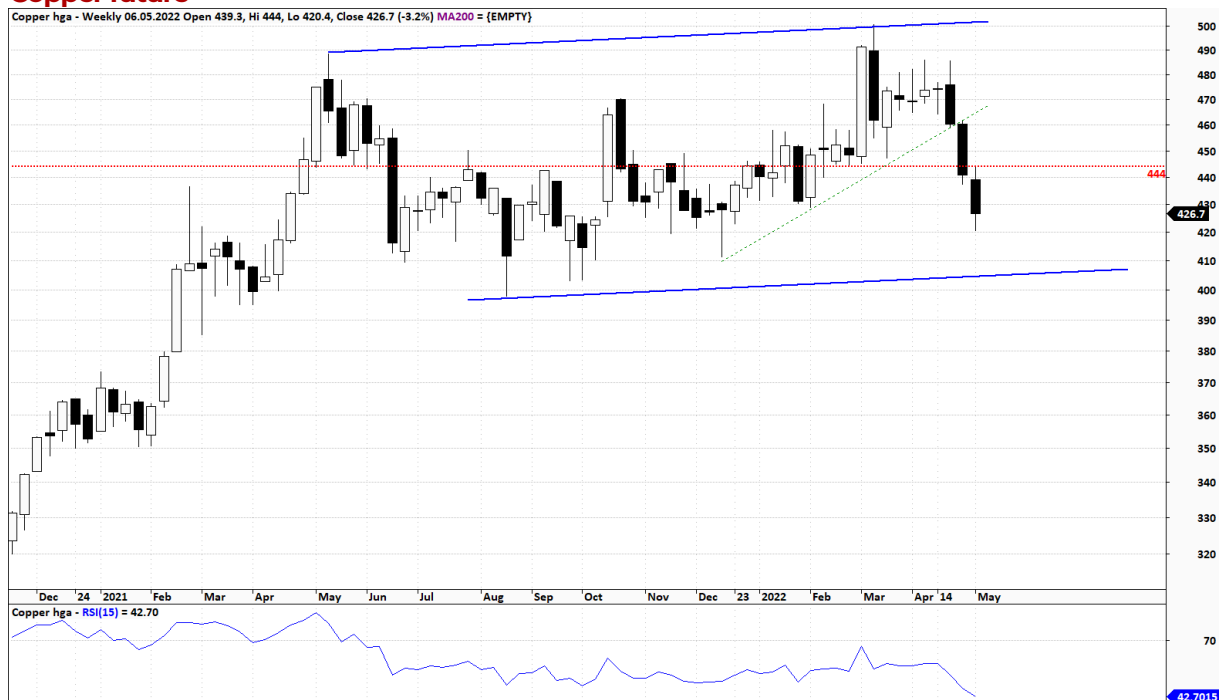
PLN_Index



Rysunek 9. PLN_Index – wykres tygodniowy, świecowy. Opracowanie własne na podstawie stoq.pl

Próba powrotu PLN_Index nad lokalne maksima, ponownie okazała się bezowocna. Niższe szczyty, trend spadkowy, podażowe świece. Byki mogą jeszcze pokładać nadzieje w kanale spadkowym, do którego się wbiły podczas marcowej zwyżki. Jednakże momentum zachęca do spadków a nie odwrótnie.

Copper future



Rysunek 10. Copper future – wykres tygodniowy, świecowy. Opracowanie własne na podstawie Bloomberg

W ostatnich dniach doszło do przełamania średniej dwustusyjnej MA200_d. Próba powrotu cen nad dwusetkę okazała się nieudolna. Ceny miedzi w piątek finiszowały poniżej poniedziałkowego otwarcia. Na wykresie pojawiła się kolejna, podażowa świeczka. Jej sufit 444 wyznacza opór na najbliższe dni. Magnesem pozostaje dolne ograniczenie kanału wzrostowego czyli okolice 405.



mBank S.A.

Prosta 18
00-850 Warszawa
www.mbank.pl/mDM

Zespół Prywatnego Maklera

Kamil Szymański, dyrektor
kamil.szymanski@mbank.pl

Jarosław Banasiak
jaroslaw.banasiak@mbank.pl

Joanna Gębal
tel. 22 697 4762
joanna.gebal@mbank.pl

Rafał Włóka
tel. 22 697 4809
rafal.wloka@mbank.pl

Marcin Bieguński
tel. 22 697 4984
marcin.biegunski@mbank.pl

Paweł Rudowski
tel. 22 697 4852
pawel.rudowski@mbank.pl

Zespół Wsparcia

Rafał Sadoch, koordynator
rafal.sadoch@mbank.pl

Piotr Neidek, analiza techniczna
piotr.neidek@mbank.pl

Remigiusz Lemke, rynki zagraniczne
remigiusz.lemke@mbank.pl

Krzysztof Pakulski, rynki zagraniczne
krzysztof.pakulski@mbank.pl

Departament Sprzedaży

Instytucjonalnej

Piotr Gawron, dyrektor
tel. 22 697 4895
piotr.gawron@mbank.pl

Departament Analiz

Kamil Kliszcz, dyrektor
tel. 22 438 2402
kamil.klischcz@mbank.pl

Niniejsze opracowanie z analizy technicznej bazuje na zasadach Teorii Dow'a i Teorii Fal Elliotta. Do oceny sytuacji technicznej wykorzystywane są japońskie oraz amerykańskie techniki analizowania formacji. W opracowaniu uwzględniono oscylatory mierzące tempo zmian cen takie jak MACD, RSI, ROC, oraz Stochastic. Do wyznaczenia poziomu oporu oraz wsparcia wykorzystywane są ceny OHLC, średnie ruchome, formacje cenowe kontynuacji jak i odwrócenia trendu, zniesienia Fibonacciego oraz geometria rynku.

Użyte skróty:

AT	Analiza Techniczna
BUY	Sygnal kupna wygenerowany przez narzędzia analizy technicznej
EMA_w	Układ tygodniowych eksponentjalnych średnich kroczących z przedziału 5-60 obserwacji
FAKE	Układ wskazujący na fałszywe wybicie oporu lub fałszywe przełamanie wsparcia i skutkujące zmianą trendu.
G&R, oC&R	Formacja techniczna Głowa i Ramiona, odwrócona Głowa i Ramiona
HV, UHV	High Volume, Ultra High Volume – wysoki, bardzo wysoki wolumen
INOUT	Powrót do strefy konsolidacji czy powrót do formacji wskutek fałszywego sygnału kupna lub sprzedaży.
MA200_d	200sesyjna średnia krocząca wyliczona w oparciu o dzienną cenę zamknięcia
MA200_w	200-tygodniowa średnia krocząca wyliczona w oparciu o tygodniową cenę zamknięcia
OHLC	Wartość liczbowa zwracająca cenę otwarcia, cenę maksymalną, cenę minimalną i cenę zamknięcia dla danego interwału
SELL	Sygnal sprzedaży wygenerowany przez narzędzia analizy technicznej
SL	Poziom stop loss, którego przełamanie oznacza zanegowanie powstałego sygnału
SowC	Sekwencja tygodniowych świeczek o okazałych korpusach i warunków prowadzenia działalności przez firmy inwestycyjne oraz pojęć zdefiniowanych na potrzeby tej dyrektywy.
TP	Poziom oznaczający zasięg wertykalnej fali w ramach wygenerowanego sygnału
WD	Wykres Dnia – moment opracowania Wykresu Dnia opisującego wcześniejszą sytuację techniczną omawianego instrumentu finansowego.

Dokument sporządzony został w Departamencie Rynków Regulowanych mBanku S.A. w celu promocji i reklamy, zgodnie z § 20 ust. 1 rozporządzenia Ministra Finansów z dnia 30 maja 2018 r. w sprawie trybu i warunków postępowania firm inwestycyjnych, banków, o których mowa w art. 70 ust. 2 ustawy o obrocie instrumentami finansowymi, oraz banków powierniczych (Dz. U. 2018 poz. 1112). Dokument nie stanowi badania inwestycyjnego ani publikacji handlowej w rozumieniu Rozporządzenia Delegowanego Komisji (UE) 2017/565 z dnia 25 kwietnia 2016 r. uzupełniającego dyrektywę Parlamentu Europejskiego i Rady 2014/65/UE w odniesieniu do wymogów organizacyjnych i warunków prowadzenia działalności przez firmy inwestycyjne oraz pojęć zdefiniowanych na potrzeby tej dyrektywy. Dokument nie stanowi również doradztwa inwestycyjnego ani oferty w rozumieniu art. 66 § 1 Kodeksu cywilnego. Opracowanie sporządzone zostało w oparciu o najlepszą wiedzę autorów, popartą informacjami z wiarygodnych rynkowych źródeł. Wszelkie oceny zawarte w niniejszym dokumencie wyrażają opinie w dniu wydania materiału i mogą być zmienione przez autorów bez uprzedniego powiadomienia. Informacje zawarte w niniejszej publikacji oparte są na danych uzyskanych ze źródeł, które Biuro Maklerskie mBanku działając w dobrej wierze, uważa za wiarygodne. Biuro Maklerskie mBanku nie gwarantuje jednak dokładności, kompletności ani trafności tych informacji. Biuro Maklerskie mBanku nie jest zobowiązane do aktualizowania ani modyfikowania niniejszej publikacji, ani do informowania jej odbiorców w przypadku, gdy jakkolwiek poruszona w niej kwestia lub zawarta w niej opinia, prognoza, kalkulacja lub szacunek ulegnie zmianie lub stanie się nieaktualne. Dystrybucja lub przedruk części lub całości opracowania możliwa jest za uprzednią pisemną zgodą autorów.